

テラオ「キッカケ」マルシェ VOL.2

寺尾を「もっと」知る、寺尾に「もっと」関わる、寺尾が「もっと」盛り上がる、
その「キッカケ」づくりを目的としたマルシェ。
今年も寺尾のお店やゆかりのあるお店が集まりました。



2022年

12月10日(土) 11時〜15時



出流観光会
〈そば〉



いちひこ帆布
〈バッグ〉



寺内農園
〈いちご〉



ぬい農園
〈野菜〉



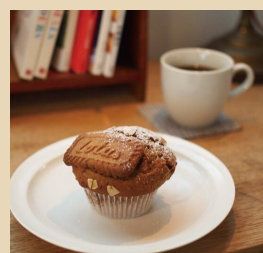
sottodeli
〈お弁当・お惣菜〉



福ぞう商店
〈お惣菜〉



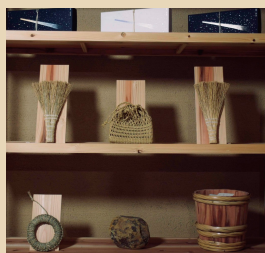
アクティブフューチャー寺尾
〈フランクフルト・チョコバナナ〉



spica cafe +bake
〈ドリンク・焼き菓子〉



808Brewery
〈クラフトビール〉



パーラートチギ
〈ドリンク・菓子〉



和牛焼肉 雅
〈お弁当・カレー〉



SKETCHCOFFEE&HERB
〈コーヒー・ハーブティー〉

会場…とちぎ山車会館前広場 栃木市万町3-1-23

check!

- ・寺尾小学校のお囃子演奏(12:00~)
- ・「駒友倶楽部・鼓響」によるお囃子演奏(13:00~)
- ・お囃子の体験会(13:30~)



とち介も
遊びに行くと!

新型コロナウイルス感染症対策のお願い

- ・マスクの着用
- ・密集を避ける
- ・手指の消毒

※当日、体調が悪い場合は来場をお控え下さい。

【問い合わせ】 栃木市地域おこし協力隊(寺尾地区担当)
Mail: chiikiokosi.tochigi.kouya@gmail.com

【主催】 テラオノマルシェ実行委員会

【協賛】 寺尾まちづくり協議会、寺尾地区自治会連合会

イベントの詳細は
こちらから!



テラオノサイト
イベント特設ページ